



RACCORD DE TRANSITION

Pour gaines à encastrer et tubes Spiro
Aluminium, divers exécutions
Connexion pour gaine à encastrer avec languettes de retenue
Raccordement pour tube Spiro avec joint à lèvres



UGSA090/080LD

Raccord de transition en aluminium, un côté manchon femelle pour gaines à encastrer
Ø 090 mm avec languettes de retenue
Un côté manchon mâle pour tube Spiro
Ø 080 mm avec joint à lèvres

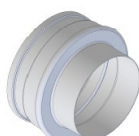
CHF/pce 23.00



UGSA090/100LD

Raccord de transition en aluminium, un côté manchon femelle pour gaines à encastrer
Ø 090 mm avec languettes de retenue
Un côté manchon mâle pour tube Spiro
Ø 100 mm avec joint à lèvres

CHF/pce 25.00



UGSA090/125LD

Raccord de transition en aluminium, un côté manchon femelle pour gaines à encastrer
Ø 090 mm avec languettes de retenue
Un côté manchon mâle pour tube Spiro
Ø 125 mm avec joint à lèvres

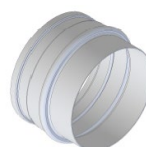
CHF/pce 33.00



UGSA110/100LD

Raccord de transition en aluminium, un côté manchon femelle pour gaines à encastrer
Ø 110 mm avec languettes de retenue
Un côté manchon mâle pour tube Spiro
Ø 100 mm avec joint à lèvres

CHF/pce 34.00



UGSA110/125LD

Raccord de transition en aluminium, un côté manchon femelle pour gaines à encastrer
Ø 110 mm avec languettes de retenue
Un côté manchon mâle pour tube Spiro
Ø 125 mm avec joint à lèvres

CHF/pce 36.00

Délai de livraison: du stock